

地域包括支援センター長森だより

いつまでも住み慣れたこの街で…

～こんにちは、あなたの街の地域包括支援センターです～



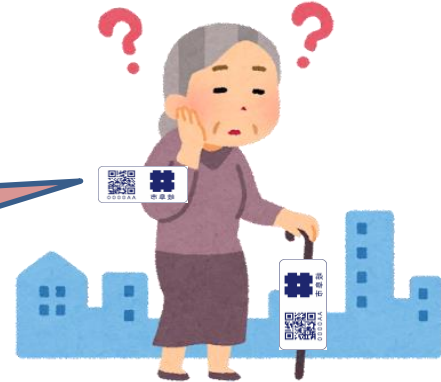
令和5年3月号

シールに気づいたらお声かけを

発見者



QRコードの所を読み取ると動画がみられます。



その方は認知症かもしれません

- キョロキョロしている。
- 同じ場所にずっと座っている。
- 季節に合わない服装

家族



正面からやさしく声をかけてください

後ろからの急な声掛けは禁物です。

命の危険が伴うことも…

昼夜問わず歩き続け、遠く離れた場所に行ってしまうこともあり、早期発見が重要です。

シールに気づいたら

みなさんへのお願いは、優しいお声かけとQRコードの読み取りです。読み取ると、みなさんが安心して対応できる情報が表示されます。

ご家族へ即時に発見メールが送信されますので、無事を伝えられます。

※スマートフォンをお持ちでない場合は、岐阜市や警察にご連絡ください。

岐阜市 認知症高齢者等見守りシール交付事業や認知症関係の相談は、下記の連絡先まで

ご相談いただいた内容が第三者に知られる事はありませんので、安心してご相談ください。自分ひとりや家族で抱え込まず、まずは地域包括支援センターにお電話ください。

岐阜市地域包括支援センター長森

☎ 058-245-2855



街角スナッフ 長森東校区

~地域活動紹介コーナー~

地域包括支援センタースタッフが
お邪魔させていただきました!

樹木サロン ご紹介します♪



12月9日(金)長森東 樹木サロンに参加させて頂き、詐欺被害や介護予防についてのお話をしました。今回は、新年に向けてリース作りをされていました。



閉じこもりを予防しよう

寒い日が続いています。こんな時期はつつい外に出ることが遠慮がちになります。下の項目で閉じこもりの傾向をチェックしてみましょう。

- 外出の頻度は週に1回未満である。
- 昨年と比べて外出する機会が減っている。

両方当てはまるようであれば、閉じこもりの可能性があるかもしれません。閉じこもりは気持ちだけでなく、動く機会が減ることで体の機能も低下しやすくなります。長期に閉じこもりが続くと要介護状態に陥りやすいとも言われています。地域の集まり・体操や趣味の教室などの活動に参加し心も体も気持ちよく過ごしましょう。難しい方は買い物や散歩に行くなどちょっとした外出から始めましょう。



長森ふれあいバス「地域包括支援センター長森」のバス停」ができました。ぜひご利用ください。お待ちしております。

岐阜市地域包括支援センター長森

☎058-245-2855 〒500-8127 岐阜市塩町2丁目32

訪問・来所・電話などによる相談の受付

月曜日～土曜日(祝日・年末年始を除く)
開所時間 午前9時～午後5時

※ 開所時間外の緊急時の相談は転送電話で対応します。

ご相談に来られる方へ

予めご連絡いただけますと、お待たせすることなくご相談いただけます。また、要介護認定の申請を希望される方は、できるだけ医療保険の被保険者証をご持参ください。ご協力をお願いします。

交通のご案内

岐阜バス 東興町 下車徒歩10分
長森ふれあいバス 地域包括支援センター長森 下車徒歩1分

ホームページ <http://www.gifuroujin.or.jp/chikihoukatsu>

